

EDIZIONE 2026



# CONGRESSO NAZIONALE NUOVA EDUCAZIONE

INNOVARE I PROCESSI EDUCATIVI IN CHIAVE  
RESPONSABILE

16 MAGGIO 2026 - BOLOGNA  
[WWW.NUOVAEDUCAZIONE.ORG/CONGRESSO](http://WWW.NUOVAEDUCAZIONE.ORG/CONGRESSO)



# PREMESSE



ArteVita - Associazione Italiana Nuova Educazione è un ente di promozione sociale fondato nel 2016 da persone che credono fortemente che l'educazione sia l'arma più potente realmente in grado di cambiare il mondo.

Stiamo mettendo tutte le nostre energie e tutte le nostre risorse al servizio di genitori, educatori professionali e insegnanti che si rapportano con il mondo dell'infanzia, perché sentano l'enorme responsabilità che hanno per costruire una società migliore.

**SE ACCOMPAGNIAMO GLI ADULTI AD ESSERE ANCHE EDUCATORI, IL PRESENTE E IL FUTURO SARANNO INEQUIVOCABILMENTE MIGLIORI.**

## COSA SI INTENDE PER NUOVA EDUCAZIONE

Con questo termine si intende un nuovo approccio al bambino e alla sua educazione. In realtà, nonostante l'aggettivo ne rimarchi il carattere innovativo, si tratta di un approccio educativo che ha radici arcaiche e antiche. È un approccio che mira ad abbandonare la visione adultocentrica del bambino che caratterizza la società moderna e che vuole quest'ultimo come un tiranno pronto ad assoggettare l'adulto con i suoi vizi, a favore di una visione del bambino come di un essere umano con bisogni fisiologici di contatto e di vicinanza emotiva.

La Nuova Educazione si propone di diffondere la necessità di una genitorialità/professionalità autorevole e non autoritaria. Riteniamo infatti che questa visione del bambino possa giovare non solo allo sviluppo del singolo ma anche al benessere della società presente e futura.

Nuova Educazione indica il fulcro: noi siamo fermamente convinti che sia giunta l'ora in cui nuovi approcci, che già vengono applicati con enormi benefici all'interno delle società educative in Stati come Spagna, Portogallo, Scandinavia (che verranno citati come esperienze nel mondo) debbano essere messe a disposizione di tutti.

# COSA CITIAMO



Ciò che citiamo in realtà è vasto e abbraccia sia le esperienze dei singoli professionisti sia le teorie e gli studi più innovativi in ambito neuroscientifico. Diversi sono gli autori promotori di questo approccio (A. Sagone, A. Bortolotti ma anche D. Goleman e la sua intelligenza emotiva, M. Rosenberg con la comunicazione non violenta, T. Gordon e la genitorialità consapevole, A. Bilbao, S. Tsabary, R. Bisquera, Alice Miller, Kabat Zinn e i genitori consapevoli...) e diversi sono gli studi sull'importanza di una educazione empatica dove adulto e bambino hanno eguali diritti e rispetto.

Eppure, come sottolinea un recente articolo pubblicato sulla rivista "Clinician's Toolkit for Children's Behavioral Health" **"Positive approaches to parenting have been recommended for nearly a century but are still not always employed."**

(qui l'articolo citato

<https://www.sciencedirect.com/science/article/pii/B9780128160244000024>)

## DA COSA EMERGE LA PROBLEMATICATA

Le problematiche presenti nella nostra società sono chiare: abuso di droghe e alcol tra i giovani e i meno giovani, disturbi d'ansia e depressione, disturbi dell'affettività. C'è sicuramente un'emergenza sociale che ci richiede di valutare in che modo possiamo migliorare la nostra società. Diversi sono gli studi che mostrano come certi esiti evolutivi quali quelli sopra citati abbiano origine nell'infanzia e nella relazione con i propri genitori (la teoria dell'attaccamento di Bowlby, ad esempio, o la teoria dell'Accettazione Rifiuto Genitoriale di Rohner) ed è per questo che crediamo che si possa fare molto lavorando sui genitori e sulla relazione con i propri figli così come promuovendo una nuova visione del bambino (quella sopra esposta). La famiglia oggi come oggi è al centro di diverse polemiche, il ruolo genitoriale è ampiamente criticato e i "giovani" sono sempre più accusati di essere viziati e maleducati.

Pensiamo perciò che sia importante diffondere questi studi e questo approccio non solo tra i genitori ma anche tra gli operatori (psicologi, pediatri, pedagogisti, educatori ecc) prossimali al bambino e alla famiglia: troppo spesso idee retrograde e non scientificamente fondate vanno a minare la naturale relazione adulti-bambino con tutto ciò che ne consegue (si pensi ad esempio all'allattamento al seno o al co-sleeping).



# PROGETTO

## CONGRESSO NAZIONALE NUOVA EDUCAZIONE TERZA EDIZIONE

Il Progetto Nuova Educazione ha alla base:

- Il benessere del bambino e della famiglia,
- la divulgazione delle nuove teorie scientifiche,
- la condivisione dell'esperienza genitoriale e l'aggregazione in uno spazio dove trovare ascolto ed esperti a disposizione.

Uno dei nostri obiettivi è creare un appuntamento annuo dove professionisti riconosciuti abbiano l'opportunità di riunirsi in un Congresso Nazionale. Con questo Congresso vogliamo dare la possibilità concreta alla popolazione educante di conoscere un approccio più efficace e rispettoso per sostenere il loro importante compito educativo.

# TITOLO

## LA NUOVA EDUCAZIONE PER INNOVARE I PROCESSI EDUCATIVI IN CHIAVE RESPONSABILE

La 3<sup>a</sup> Edizione nasce con l'obiettivo di promuovere una riflessione interdisciplinare sui modelli educativi contemporanei, mettendo al centro la necessità di innovare i processi educativi in chiave responsabile.

L'evento riunisce professionisti dell'educazione, formatori, pedagogisti e operatori sociali per condividere esperienze, strumenti e visioni orientate allo sviluppo di pratiche educative più consapevoli, inclusive e sostenibili. Attraverso contributi teorici e testimonianze operative, il congresso intende favorire il dialogo tra ricerca, scuola, famiglia e professioni educative, sostenendo la costruzione di contesti di apprendimento capaci di promuovere responsabilità, relazione e crescita umana..



# VISIONE

Promuovere una cultura educativa capace di integrare conoscenza, responsabilità e relazione, in cui i processi formativi diventino strumenti di crescita umana e sociale.

Crediamo in un'educazione che sappia evolvere insieme alla società, valorizzando il pensiero critico, l'intelligenza emotiva e il rispetto reciproco, per formare persone consapevoli, autonome e responsabili.

Innovare i processi educativi significa costruire contesti di apprendimento più inclusivi, etici e sostenibili, in cui educatori, famiglie e comunità collaborino attivamente allo sviluppo di nuove prospettive per il futuro.

# LA NOSTRA MISSION

Sviluppare diversi programmi con un focus integrale dell' essere umano, tanto nella divulgazione quanto nella prevenzione, entrambe basati sulla ricerca scientifica, sulla psicoterapia, sulla teoria dell'attaccamento, sull' educazione emotiva, sulla neuroeducazione, sulla psicologia positiva e sulla pedagogia con l'unico scopo di offrire diverse strategie agli adulti per favorire una educazione consapevole e rispettosa, ma allo stesso momento favorire il sano sviluppo socio-emozionale dei bambini e adolescenti

Il Congresso Nazionale Nuova Educazione, che vuole diventare un' importante opportunità per conoscere una nuova ottica, ricevere informazioni concrete sul mondo dei bambini conoscendo i bisogni, che non vanno confusi con i "vizi" e le manipolazioni, e le loro capacità di apprendere..

# PASSATE EDIZIONI



Il Congresso Nazionale Nuova Educazione ha avuto la sua prima edizione il 16 novembre 2019 a Bologna con una platea di 170 persone che ha avuto l'opportunità di ascoltare importanti personalità nell'ambito educativo che hanno esposto tematiche attraverso conferenze con lo scopo di aprire i confini e andare oltre pur non modificando l'ottica scientifica.

Grazie poi al riscontro estremamente positivo della seconda Edizione nel 2021 online è nata la richiesta di crescere e cercare il supporto di altri enti/associazioni e professionisti del settore.

## EDIZIONE 2026

16 MAGGIO 2026

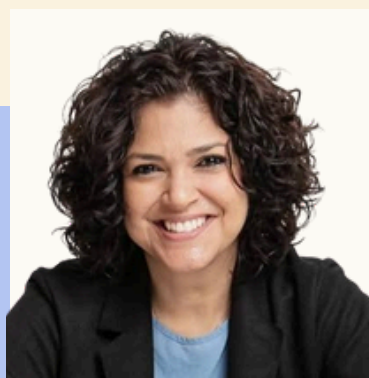
**IL PROSSIMO APPUNTAMENTO SARÀ IN PRESENZA**  
**A BOLOGNA IL 16 MAGGIO 2026**  
**E IN CONTEMPORANEA STREAMING**

# CONGRESSO NAZIONALE NUOVA EDUCAZIONE

Innovare i processi educativi in chiave responsabile



CATERINA CALIENDO



ROSICLER RAMIREZ



SILVIA PALAZZI



LAURA BRAMBILLA



GIOVANNI FENU



FRANCESCA CARDINI



ELISA BENZI

## SABATO 16 MAGGIO 2026

**BOLOGNA e ONLINE**

Zan Hotel & Meeting Centergross  
[www.nuovaeducazione.org/congresso](http://www.nuovaeducazione.org/congresso)

# PROGRAMMA



## SABATO 16 MAGGIO IN CONTEMPORANEA DIRETTA STREAMING

**8:30/9:00** Registrazione partecipanti

**9:00** Apertura congresso e saluti istituzionali

**9:10 Dott.ssa Rosicler Ramirez** - Pedagogista  
Perché maltrattiamo l'infanzia? Da dove nasce la violenza educativa

**10:00 Dott.ssa Caterina Caliendo** - Psicologa  
Sicurezza, potere e attaccamento: la coppia come matrice dello sviluppo emotivo

**10:50 Coffee break**

**11:10 Dott.ssa Francesca Cardini** - Psicologa psicoterapeuta  
Dalla vecchia alla nuova educazione. Punti critici e possibilità di cambiamento

**12:00 Dott.ssa Laura Bambrilla** - Psicologa psicoterapeuta  
Educazione al consenso nella prima infanzia: la sfida dell'autorevolezza

**12:50 Pranzo**

**14:10 Dott.ssa Elisa Benzi** - Mediatrice familiare  
L'alleanza educativa: educare insieme senza punizioni

**15:00 Dott.ssa Silvia Palazzi** - Educatrice  
Siamo connessi? Quando la connessione emotiva diminuisce e aumenta la connessione digitale

**15:50 Dott. Giovanni Fenu** - Dottore in psicologia, specialista in Apprendimento Fenomenico  
Slegiamoli: storie per capire perché la sedia è il nemico dell'intelligenza (e della nostra pace familiare)

**16:40 Presentazione Consulenti Educazione Rispettosa® e gruppo Crescere Insieme con Silvia Gioffre'**

**17:20** Chiusura lavori e saluti finali





ARTEVITA ASSOCIAZIONE ITALIANA NUOVA EDUCAZIONE

PRESIDENTE: DOTT.SSA ROSICLER RAMIREZ MORAN

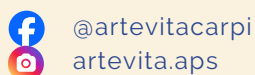
Tel: 3291544611

RESPONSABILE RISORSE UMANE: DOTT.SSA SERENA GARUTI

Tel: 3383447833

Mail: [nuovaeducazioneitalia@gmail.com](mailto:nuovaeducazioneitalia@gmail.com)

<https://www.nuovaeducazione.org/congresso>



@artevitacarpì

artevita.aps

Quota partecipazione:

online in diretta streaming €67,00

in presenza pranzo a buffet+acqua escluso €77,00

in presenza pranzo incluso €89,00

iscrizione tramite [www.nuovaeducazione.org/congresso](http://www.nuovaeducazione.org/congresso)

**LE REGISTRAZIONI DELL'EVENTO SARANNO DISPONIBILI PER TUTTI I PARTECIPANTI  
FINO AL 31 LUGLIO 2026.**

